

# NOVO LAYOUT EM 67M<sup>2</sup>

A ARQUITETA ELIANA CUNHA DESVENDA AS TÉCNICAS QUE INTEGRARAM COM FLUIDEZ OS AMBIENTES DO PEQUENO APARTAMENTO



**DIFERENCIAL:** trabalhar o layout do apartamento de metragem reduzida, apenas 67m<sup>2</sup>, tornando-o aconchegante e sofisticado. Além de integrar as áreas de convivência, era necessário “esconder” a lavanderia.

**PERFIL:** o programa de necessidades pedido incluía receber amigos e realizar encontros gourmet com conforto.

**CONCEITO:** o apartamento é moderno e contemporâneo. Apresenta linhas retas, formas limpas e acabamentos sofisticados como os porcelanatos do piso. Os materiais nobres e diferenciados incluem o Mosaico Castelatto da Linha Oxyden com textura de pedra ferro no banheiro social e Venis Old Natural, da Porcebrás, com aparência de pedra bruta grooving no mesmo cômodo da suíte. Além disso, optamos por tampos esculpidos em mármore Bronze Armani e por uma linha de metais mais robustos e com design. Na especificação de todos os itens citados contamos com a expertise da G.Baraldi. As cores sóbrias foram mantidas para dar masculinidade ao projeto, mas tons de laranja e acobreados quebraram um pouco a monotonia.



Fotos: Rodrigo Ramirez

Unidade dos tons (mais sóbrios com pontos de laranja e acobreados) e revestimentos (piso Villagres Mármore Crema, disponibilizado pela G.Baraldi) marca a integração das áreas de convivência

**SOLUÇÕES:** conseguimos desenvolver uma cozinha gourmet com ilha, bancada pequena e mesa de jantar e a incorporamos à sala com home theater sem atrapalhar o visual. A torre de eletros atua na ocultação da lavanderia, disposta logo atrás. A suíte principal não divide paredes com outro dormitório, mas sim fundos de armários, ganhando espaço e aproveitando todo o potencial do móvel já que ainda acomoda uma TV.

**INTEGRAÇÃO:** para integrar sala, cozinha e lavanderia de forma fluída utilizamos unidade nos tons e acabamentos e harmonizamos as cores e texturas. Os móveis seguiram a mesma linha amadeirada em sintonia com objetos e composições feitas com tecidos de almofadas, colchas e xales definidos de acordo com a estética de cada cômodo.

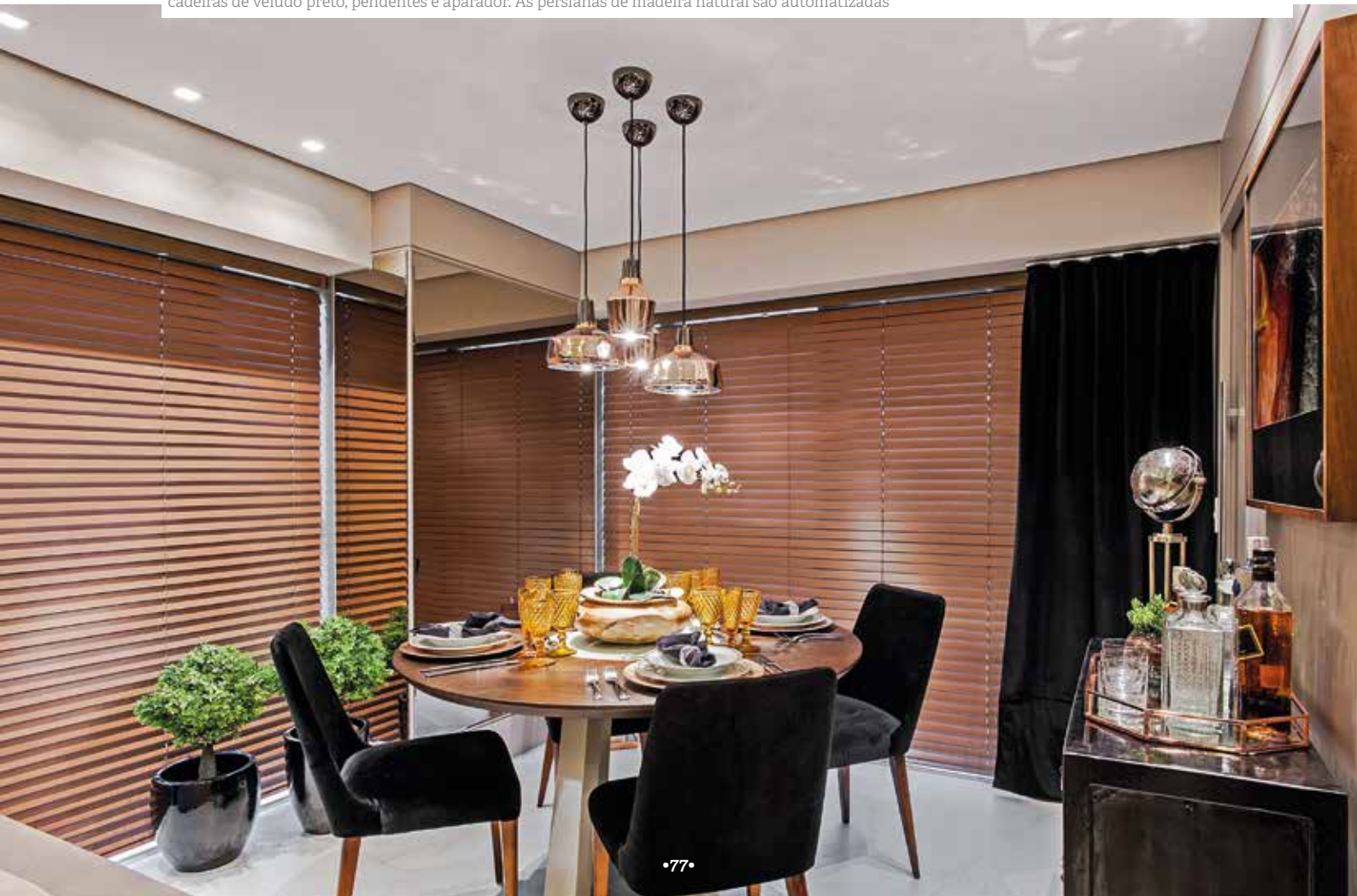
**PROJETO LUMINOTÉCNICO:** na sala, a ideia do forro foi criou um cenário dinâmico, porém a iluminação permaneceu mais cênica de acordo com as escolhas dos circuitos. Não muito difusa

e mais aconchegante. Em todos os ambientes destacam-se iluminações pontuais nos móveis. Na suíte, acolhimento com luzes de LED e, nos demais quartos, marcações da circulação com lâmpadas AR48 que incidem sobre o piso e geram calor.

**REVESTIMENTOS:** o escritório tende a padronizar alguns revestimentos a fim de dar mais unidade e também amplitude à paginação. O piso Mármore Crema da Villagres, disponibilizado pela G.Baraldi e aplicado em toda área social e úmida, trouxe integração e unidade ao projeto. O mesmo material - com aspecto natural não polido, mas com desenho de mármore - foi empregado na parede da cozinha.

**DICA:** para um bom projeto aconselho sempre contratar um profissional qualificado. Composições e planejamentos envolvem muitos estudos e se baseiam na dinâmica dos espaços. Tentar recriar com base em outros projetos pode não ser a chave do resultado final esperado.

A sala de jantar ganhou um espaço exclusivo na continuidade da proposta social e é composta por mesa em madeira e laca, cadeiras de veludo preto, pendentes e aparador. As persianas de madeira natural são automatizadas







Na cozinha, itens indispensáveis pela funcionalidade: além da pia, foi incorporada uma ilha gourmet com bancada. Pontos de iluminação no teto e móveis valorizam o layout do home e estar





Para deixar a lavanderia reservada, a profissional utilizou o lado oposto da torre de eletros. Os banheiros contam com uma gama de materiais diferenciados encontrados na G.Baraldi: no social, revestimento cimentício com aspecto de pedra ferro é o destaque; enquanto no da suíte a tônica inclui porcelanato que remete a pedra grooving e acessórios da Zen Design



SERVIÇO | **ELIANA CUNHA - ARQUITETURA E INTERIORES**

Rua Emiliano Pernetá, 725 • sala 501 • Centro • (41) 3077-8501 • Curitiba (PR) • [www.elianacunha.com.br](http://www.elianacunha.com.br)

FORNECEDOR | **G.BARALDI** Rua Rocha Pombo, 265 • (41) 3353-3789 • Curitiba • PR • [www.gbaraldi.com.br](http://www.gbaraldi.com.br)